



CITTA' DI VELLETRI
Città metropolitana di Roma Capitale
Piazza Cesare Ottaviano Augusto - CAP 00049 - tel 06961581

Realizzazione di un fabbricato con 24 alloggi di "Edilizia
Residenziale Pubblica" in attuazione del "Piano Nazionale di
Edilizia Abitativa di cui al D.P.C.M. 16 luglio 2009"

PROGETTO DEFINITIVO

CITTA' DI VELLETRI
PROVINCIA DI ROMA
26 APR 2013
PROT. 12036

GRUPPO DI PROGETTAZIONE IN RTP
Capogruppo: arch. Gian Luca Cordella

Architettura: arch. Massimo Acito
Strutture e Impianti: arch. Caterina Aurora Rogai
Geologia: dott. geol. Pier Luigi Cera
Sicurezza: ing. Paolo Bifano

CONSULENTI:
Architettura: prof. arch. Marco Burrascano

COLLABORATORI:
Architettura: arch. Giulia Costantini
Strutture: ing. Giovanni Bifano
ing. Sergio Micillo
geom. Filippo Bifano

d	c	b	a	REV.	DATA	DESCRIZIONE MODIFICA	REDATTO	APPROVATO	AUTORIZZATO

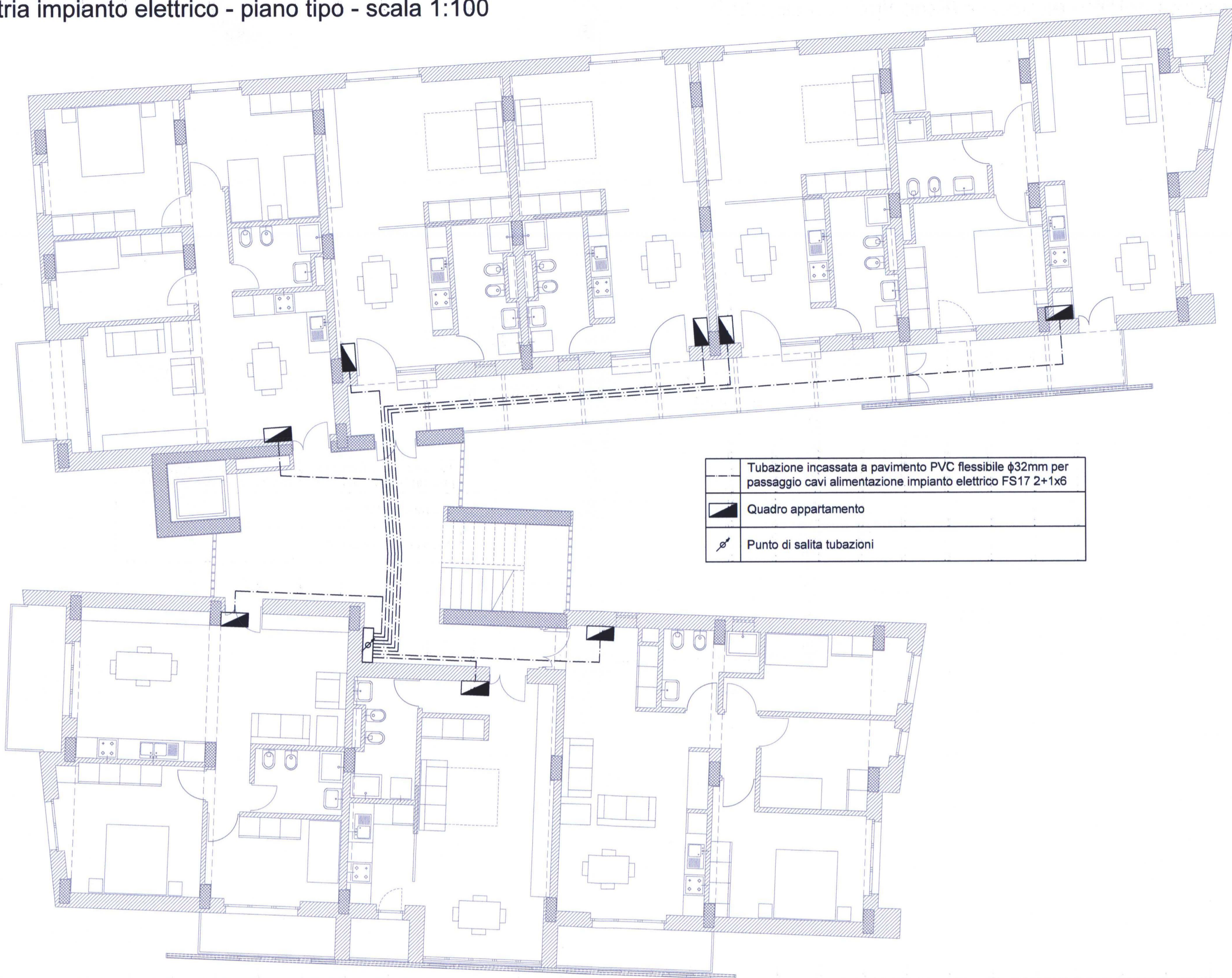
Data APRILE 2018

rapp: varie

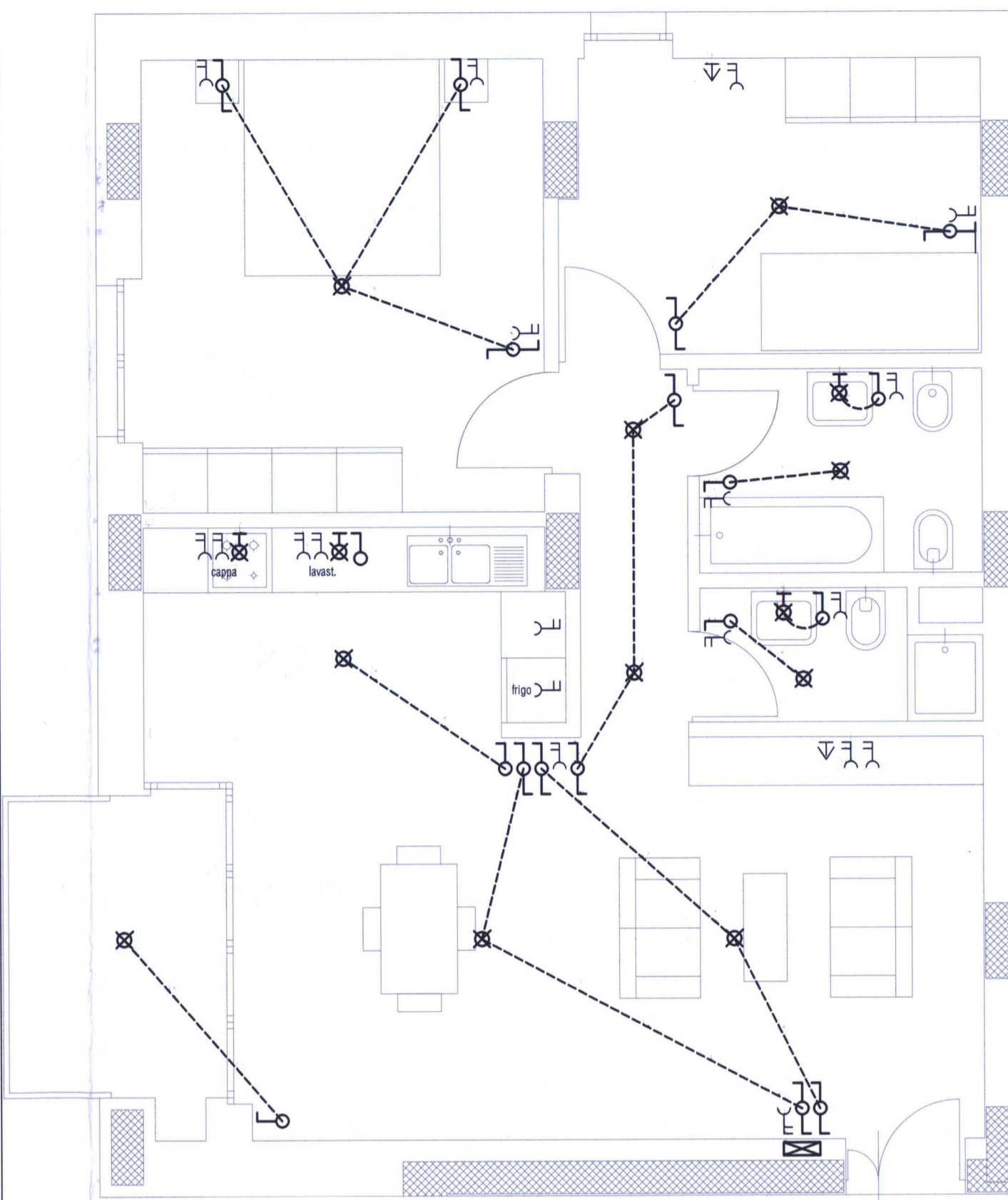
VE D IE 03

IMPIANTO ELETTRICI E SPECIALI
UNITÀ IMMOBILIARI:
ALIMENTAZIONE - TIPOLOGICI - Q.E.

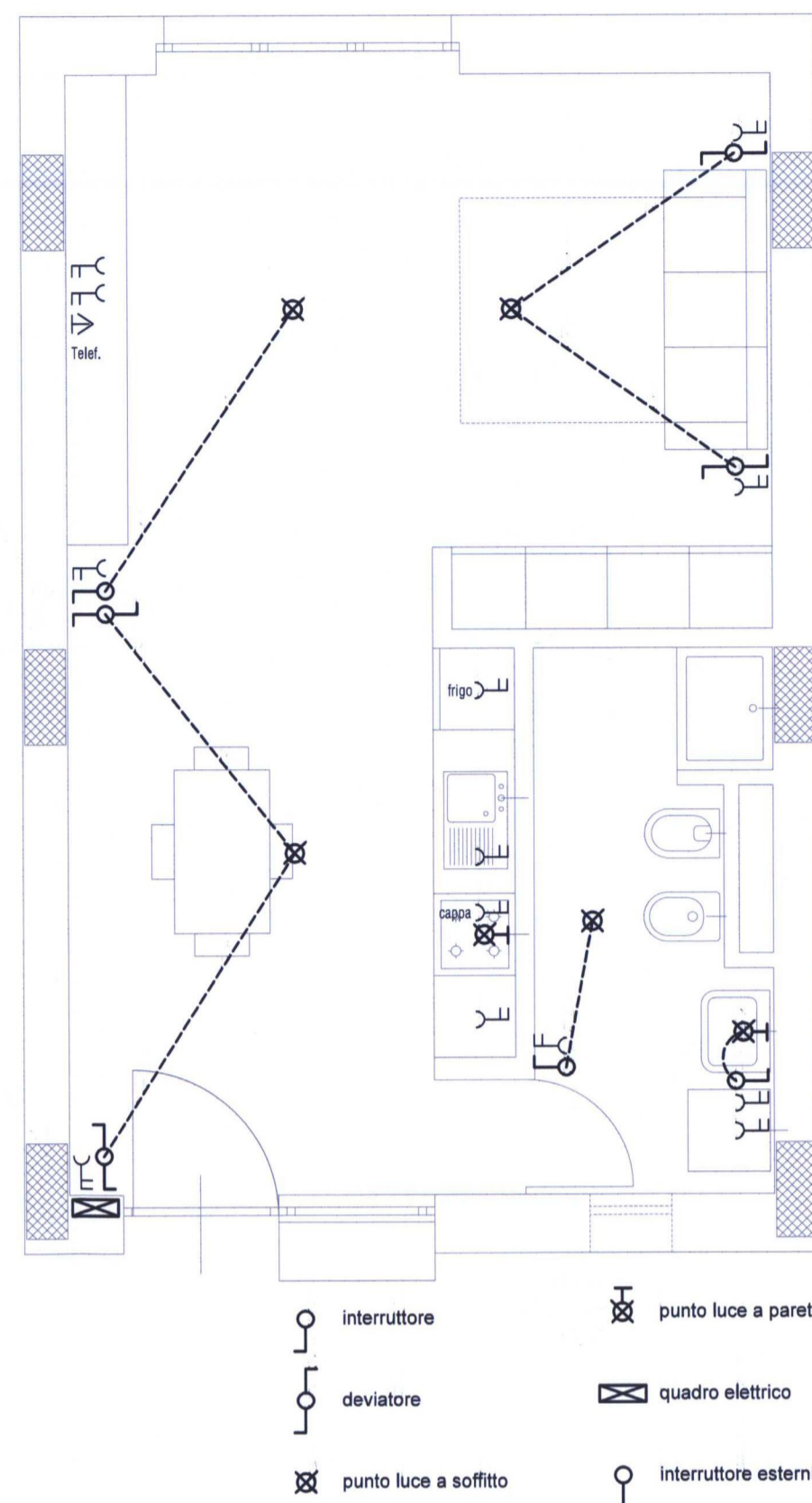
Planimetria impianto elettrico - piano tipo - scala 1:100



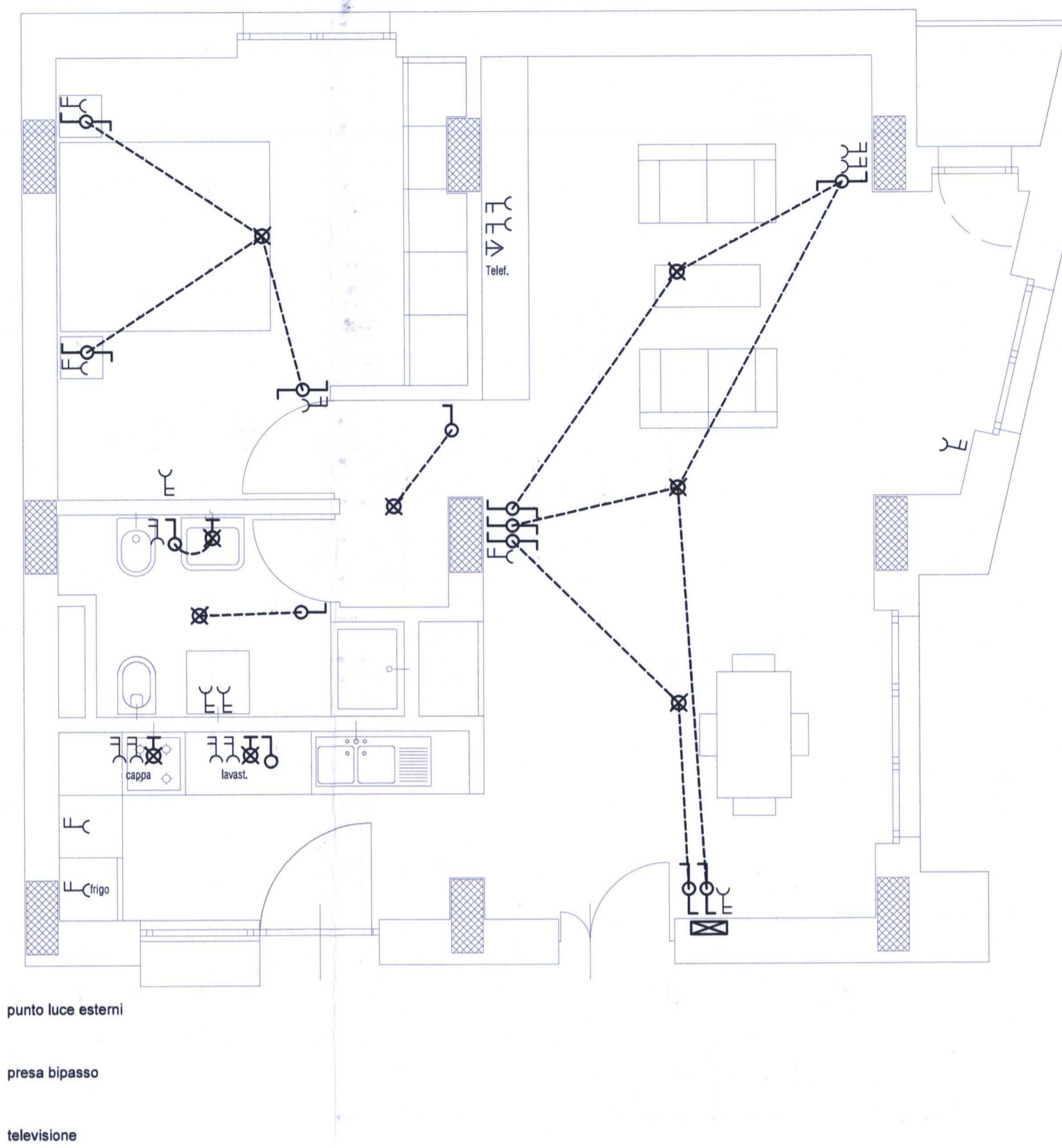
Planimetria impianto elettrico privato - scala 1:50 Schema tipo trilocale



Schema tipo monolocale

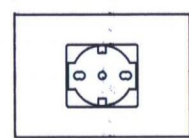
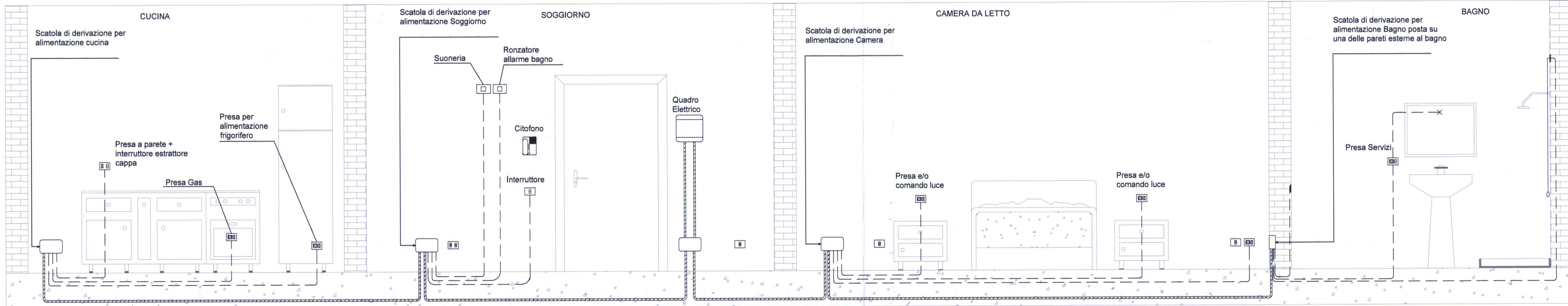


Schema tipo bilocale



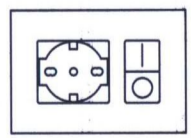
DISTRIBUZIONE TIPICA - IMPIANTO ELETTRICO

Scala 1:25



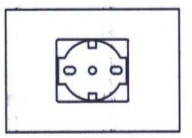
PARTICOLARE
Punto presa a parete con: n°1 presa Universale (Unel/Bipasso) 2P+T 10/16A serie civile, posata in scatola 503 ad incasso ad altezza 40Cm dal pavimento, per alimentazione macchina forno.

Scala 1:5



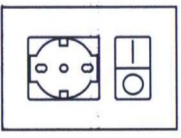
PARTICOLARE
Punto presa a parete con: n°1 presa Universale (Unel/Bipasso) 2P+T 10/16A n°1 interruttore bipolare per alimentazione lavatrice, serie civile, posata in scatola 503 ad incasso ad altezza 1,20m dal pavimento.

Scala 1:5



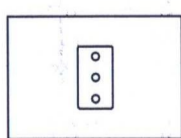
PARTICOLARE
Punto presa a parete con: n°1 presa Universale (Unel/Bipasso) 2P+T 10/16A serie civile, posata in scatola 503 ad incasso ad altezza 30Cm dal pavimento, per alimentazione frigorifero.

Scala 1:5



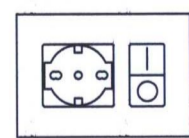
PARTICOLARE
Punto presa a parete con: n°1 presa Universale (Unel/Bipasso) 2P+T 10/16A n°1 interruttore bipolare per alimentazione dell'estrattore cappa "E", serie civile, posata in scatola 503 ad incasso ad altezza 1,20m dal pavimento.

Scala 1:5



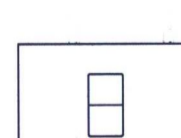
PARTICOLARE
Punto presa a parete con: n°1 presa bipasso 2P+T 10/16A serie civile, posata in scatola 503 ad incasso ad altezza 30cm dal pavimento.

Scala 1:5



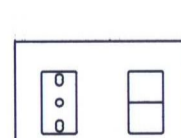
PARTICOLARE
Punto presa a parete con: n°1 presa Universale (Unel/Bipasso) 2P+T 10/16A alimentata da interruttore bipolare, serie civile, posata in scatola 503 ad incasso ad altezza 1,40m dal pavimento, per alimentazione Caldaia.

Scala 1:5



PARTICOLARE
Interruttore unipolare serie civile, posato in scatola 503 ad incasso ad altezza 1,00m dal pavimento.

Scala 1:5

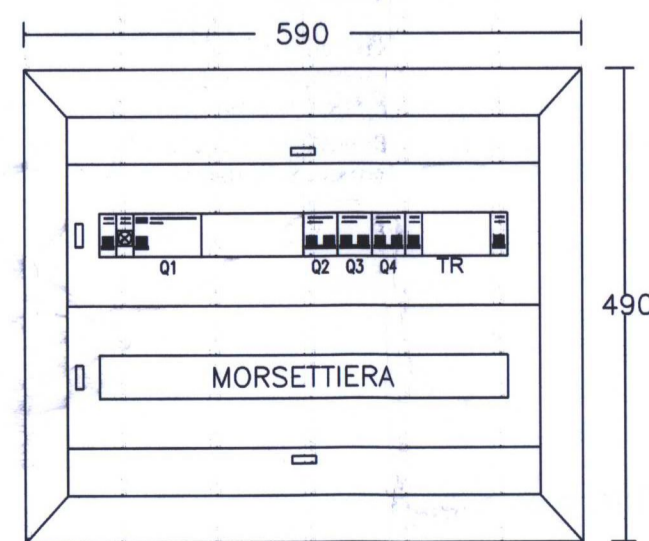


PARTICOLARE
Punto presa a parete con: n°1 presa bipasso 2P+T 10/16A e n°1 interruttore unipolare per accensione del punto luce "B" a parete, serie civile, posata in scatola 503 ad incasso ad altezza 1,20m dal pavimento.

Scala 1:5

TIPICO QUADRO APPARTAMENTO

Caratteristiche Quadro	Arrivo Linea	Int. Gen.	Impianto Luce	Impianto FM	Alim. CDZ	Alim. CDZ	TR 220/24V
Denominazione Utenza	Modulare		Modulare	Modulare	Modulare	Modulare	
Portata Nominale [A]	2x40		2x10	2x16	2x16	2x16	63VA
Tipo di Curva	C		C	C	C	C	
Relè Magnetico [A]			100	160	160	160	
Relè Termico [A]			10	16	16	16	
Relè Differenziale [A]		0,03					
Potere di Interruzione [kA]	6,0		6,0	6,0	6,0	6,0	
Tipo di Poso	A1		A1	A1	A1	A1	
Tipo di Cavo	FS17		FS17	FS17	FS17	FS17	
Formazione [mmq]			2x2,5	2x4	2x4	2x4	
Cavi per Fase	1		1	1	1	1	
Cavo di Protezione [mmq]	1x6		1x2,5	1x4	1x4	1x4	



CASSETTA TIPO COREOS 24
PORTA FRONTALE : SI
TRASPARENTE
GRADO DI PROTEZIONE IP 41
ESECUZIONE DA INCASSO P=110mm